

# Проектно-строительная фирма ООО "РАССВЕТ"

692904, Приморский край, г. Находка, ул. Школьная, 1А, офис 405; тел.: 8-984-143-38-62; 8-914-963-60-46;  
e-mail: pskrassvet@yandex.ru; ОКПО 20781979 ОГРН 1132508000536; КПП 250801001; ИНН 2508113424.  
СВИДЕТЕЛЬСТВО о допуске к видам работ № СРО-П-174-01102012 выданное 14 сентября 2016 г.

**Заказчик - ООО "Армада"**

## ДОКУМЕНТАЦИЯ ПО ПЛАНИРОВКЕ ТЕРРИТОРИИ

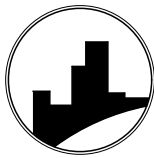
**ПРОЕКТ МЕЖЕВАНИЯ ТЕРРИТОРИИ  
части застроенного квартала, площадью примерно  
9,5 га, ограниченной улицами Центральной,  
Ленинской и Красногвардейской в г. Партизанске**

**АЛЬБОМ 3  
материалы по обоснованию**

**1724 - ПМТ**

Инв. № подл.	
Подпись и дата	
Взам. инв. №	

2018 г.



# Проектно-строительная фирма ООО "РАССВЕТ"

692904, Приморский край, г. Находка, ул. Школьная, 1А, офис 405; тел.: 8-984-143-38-62; 8-914-963-60-46;  
e-mail: pskrassvet@yandex.ru; ОКПО 20781979 ОГРН 1132508000536; КПП 250801001; ИНН 2508113424.  
СВИДЕТЕЛЬСТВО о допуске к видам работ № СРО-П-174-01102012 выданное 14 сентября 2016 г.

**Заказчик - ООО "Армада"**

## ДОКУМЕНТАЦИЯ ПО ПЛАНИРОВКЕ ТЕРРИТОРИИ

**ПРОЕКТ МЕЖЕВАНИЯ ТЕРРИТОРИИ  
части застроенного квартала, площадью примерно  
9,5 га, ограниченной улицами Центральной,  
Ленинской и Красногвардейской в г. Партизанске**

**АЛЬБОМ 3  
материалы по обоснованию**

**1724 - ПМТ**

Генеральный директор \_\_\_\_\_

(Дмитриев В.С.)

Главный инженер проекта \_\_\_\_\_

(Коростелева Н.В.)


2018 г.

Взам. инв. №	
Подпись и дата	
Инв. № подл.	

**Содержание**


2

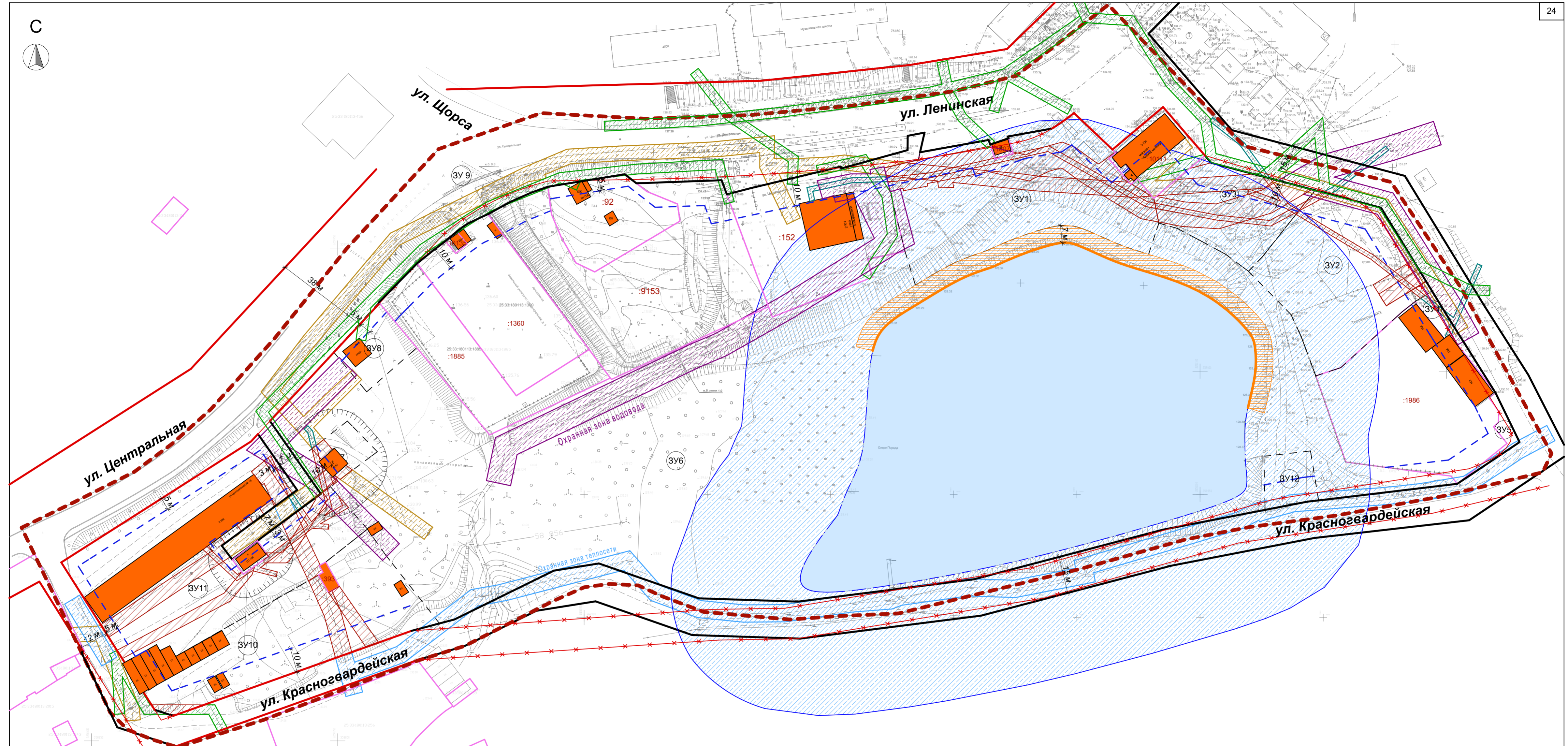
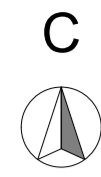
Обозначение	Наименование	Примечание, стр.
1724 - ПМТ АЛЬБОМ 3	<b>ПРОЕКТ ПЛАНИРОВКИ ТЕРРИТОРИИ</b> части застроенного квартала, площадью примерно 9,5 га, ограниченной улицами Центральной, Ленинской и Красногвардейской, в г. Партизанске.  <u>Материалы по обоснованию</u>	
1724-ПМТ.С	Содержание	2
1724-СП	Состав документации по планировке территории	3
1724 - ПМТ.ПЗ	<b>ПОЯСНИТЕЛЬНАЯ ЗАПИСКА</b>	4 -23
	<ol style="list-style-type: none"> <li>1. Введение</li> <li>2. Обоснования границ и площади образуемых земельных участков</li> <li>3. Каталог координат характерных точек границ образованных земельных участков. МСК 25</li> <li>4. Перечень используемых нормативно-технических документов</li> </ol>	
1724- ПМТ Лист 1	План межевания территории с отображением границ существующих ЗУ и ОКС. Границы ЗОУТ (М 1:1000)	24
1724- ПМТ Лист 1-2	Перечень существующих земельных участков	25-26
	<b>ПРИЛОЖЕНИЯ</b>	
	Выписка из ЕГРН на з/у с кад номером 25:33:180113:92	
	Выписка из ЕГРН на з/у с кад номером 25:33:180113:112	
	Выписка из ЕГРН на з/у с кад номером 25:33:180113:152	
	Выписка из ЕГРН на з/у с кад номером 25:33:180113:393	
	Выписка из ЕГРН на з/у с кад номером 25:33:180113:1360	
	Выписка из ЕГРН на з/у с кад номером 25:33:180113:1807	
	Выписка из ЕГРН на з/у с кад номером 25:33:180113:1885	
	Выписка из ЕГРН на з/у с кад номером 25:33:180113:1986	
	Выписка из ЕГРН на з/у с кад номером 25:33:180113:9153	
	Выписка из ЕГРН на з/у с кад номером 25:33:180113:10111	

Взам. инв. №														
Подпись и дата														
Инв. № подл.						<b>1724 - ПМТ.С</b>								
	Изм.	Кол.уч.	Лист	№Док.	Подп.	Дата						Стадия	Лист	Листов
	Разраб.		Савина		<i>Сав</i>	01.18						П	1	1
	Н.контр		Давыдова		<i>Дав</i>	01.18						 Проектно-строительная фирма ООО "РАССВЕТ"		
ГИП		Коростелева		<i>Коростелева</i>	01.18	Содержание								

**Состав документации по планировке территории**

Обозначение	Наименование	Примечание, стр.
1724- ПМТ, ППТ АЛЬБОМ 1	<p align="center"><b>ПРОЕКТ ПЛАНИРОВКИ И МЕЖЕВАНИЯ ТЕРРИТОРИИ</b>                      части застроенного квартала, площадью примерно 9,5 га,                      ограниченной улицами Центральной, Ленинской и                      Красногвардейской, в г. Партизанске.</p> <p align="center"><u>Основная часть (утверждаемая)</u></p>	
1724 - П	<p align="center"><b>ПОЛОЖЕНИЕ О ХАРАКТЕРИСТИКАХ ПЛАНИРУЕМОГО РАЗВИТИЯ ТЕРРИТОРИИ</b></p> <p align="center"><b>ГРАФИЧЕСКИЕ МАТЕРИАЛЫ</b></p> <p align="center"><b>ПРИЛОЖЕНИЯ</b></p>	
1724 - ППТ АЛЬБОМ 2	<p align="center"><b>ПРОЕКТ ПЛАНИРОВКИ ТЕРРИТОРИИ</b>                      части застроенного квартала, площадью примерно 9,5 га,                      ограниченной улицами Центральной, Ленинской и                      Красногвардейской, в г. Партизанске.</p> <p align="center"><u>Материалы по обоснованию</u></p>	
1724 - ППТ.ПЗ	<p align="center"><b>ПОЯСНИТЕЛЬНАЯ ЗАПИСКА</b></p> <p align="center"><b>ГРАФИЧЕСКИЕ МАТЕРИАЛЫ</b></p>	
1724 - ПМТ АЛЬБОМ 3	<p align="center"><b>ПРОЕКТ МЕЖЕВАНИЯ ТЕРРИТОРИИ</b>                      части застроенного квартала, площадью примерно 9,5 га,                      ограниченной улицами Центральной, Ленинской и                      Красногвардейской, в г. Партизанске.</p> <p align="center"><u>Материалы по обоснованию</u></p>	
1724 - ПМТ.ПЗ	<p align="center"><b>ПОЯСНИТЕЛЬНАЯ ЗАПИСКА</b></p> <p align="center"><b>ГРАФИЧЕСКИЕ МАТЕРИАЛЫ</b></p> <p align="center"><b>ПРИЛОЖЕНИЯ</b></p>	

Взам. инв. №											
	Подпись и дата										
Инв. № подл.		<b>1724- СП</b>									
	Изм.	Кол.уч.	Лист	№Док.	Подп.	Дата					
	Разраб.		Савина		<i>Сав</i>	01.18	Стадия	Лист	Листов		
							П	1	1		
							Состав документации по планировке территории				
Н.контр		Давыдова		<i>Дав</i>	01.18	 Проектно-строительная фирма ООО "РАССВЕТ"					
ГИП		Коростелева		<i>Коростелева</i>	01.18						



**Условные обозначения:**

- Граница проекта планировки и межевания
- Линии отступа от красных линий в целях определения места допустимого размещения зданий, строений, сооружений (линии застройки планируемые)
- Водоем (озеро)
- Граница прибрежной защитной полосы совпадает с паралетом набережной и береговой полосой
- Набережная
- Паралет набережной

- Отмена Сущ. Проект.**
- Красные линии улиц, дорог и проездов
  - Граница земельных участков
  - Объекты капитального строительства

:180113 Кадастровые номера земельных участков, состоящих на кадастровом учете

**Зоны с особыми условиями использования территории:**

- Охранные зоны инженерных сетей:
  - ВЛЭП 0,4 кВ - 2м.
  - КЛ 6,0 кВ - 1м
  - Водопровод - 5м
  - Канализация самотечная - 3м
  - Теплосеть - 3,5 м
- Водоохранная зона озера, 50м
- Санитарно-защитная зона инженерной и транспортной инфраструктуры:
  - ТП - 10 м.
  - КТП - 15м.
- Границы зон действия публичных сервитутов для проезда, прохода прокладки и ремонта инженерных сетей

**Границы зон существующего и планируемого размещения объектов федерального и регионального назначения:**  
 Размещение на территории объектов федерального и регионального значения, включая линейные объекты федерального и регионального значения на территории настоящей документацией не предусмотрены

<b>1724-ПМТ</b>				
Проект планировки и межевания территории части застроенного квартала, площадью примерно 9,5 га, ограниченной улицами Центральной, Ленинской и Красногвардейской в г. Партизанске				
Изм.	Кол.уч.	Лист	№Док.	Подп.
		Савина		Савина
				01.18
Материалы по обоснованию			Стадия	Лист
			П	1
План межевания территории с отображением границ существующих ЗУ и ОКС. Границы ЗОУТ (М1:1000)			Листов	1
Н.контр.	Давыдова			01.18
ГАП	Коростелева			01.18
Проектно-строительная фирма ООО "РАССВЕТ"				

Всех. инв. №  
 Подпись и дата  
 Инв. № подл.


**Перечень существующих земельных участков**

25

Поз. №	Наименование организации, физических лиц, адрес участка	Площадь, м <sup>2</sup>	Кадастровый номер, вид права, номер и дата государственной регистрации
:92	Трегубов В.Ю., Дубровой В.В., з/у под жилую застройку индивидуальную. Местоположение установлено относительно ориентира, расположенного в границах участка. Ориентир нежилое здание. Почтовый адрес ориентира: Приморский край, г. Партизанск, ул.Красногвардейская, д. 16-а	1 340 м <sup>2</sup>	Кадастровый номер 25:33:180113:92 долевая собственность, гос.рег. № 25-25-14/018/2012-018 от 06.12.2012
:112	АО "дальневосточная распределительная сетевая компания", з/у под объекты энергетики. Местоположение установлено относительно ориентира, расположенного в границах участка. Ориентир сооружение. Почтовый адрес ориентира: Край Приморский, г. Партизанск, ул.Центральная, дом 15	96 м <sup>2</sup>	Кадастровый номер 25:33:180113:112 аренда, гос.рег. № 25-25/014-25/013/201/2016-2366/36 от 11.11.2016
:152	Публичное акционерное общество междугородной и международной электрической связи "Ростелеком" з/у для здания узла связи. Местоположение установлено относительно ориентира, расположенного в границах участка. Ориентир здание. Почтовый адрес ориентира: край Приморский, г. Партизанск, ул. Центральная, дом 1	3 015 м <sup>2</sup>	Кадастровый номер 25:33:180113:152 аренда, гос.рег. № 25-25-14/037/2013-054 от 09.09.2013
:393	Партизанский городской округ, з/у для размещения сблокированного гаражного бокса. Местоположение установлено относительно ориентира, расположенного в границах участка. Ориентир гаражный бокс. Почтовый адрес ориентира: край Приморский, г. Партизанск, ул.Центральная, дом 15Б	52 м <sup>2</sup>	Кадастровый номер 25:33:180113:393 государственная собственность
:1360	Терещенко В.В., з/у под автостоянки на отдельных земельных участках, подземные, надземные многоуровневые. Местоположение установлено относительно ориентира, расположенного в границах участка. Ориентир административно-бытовое здание. Почтовый адрес ориентира: край Приморский, г. Партизанск, ул.Центральная, д. 3	2 400 м <sup>2</sup>	Кадастровый номер 25:33:180113:1360 собственность, гос.рег. № 25-25-14/006/2008-177 от 15.05.2008
:1807	Рубцова Н.И., з/у для торгового павильона. Местоположение установлено относительно ориентира, расположенного за пределами участка участка. Ориентир здание. Участок находится примерно в 60 м по направлению на северо-восток. Почтовый адрес ориентира: Приморский край, г. Партизанск, ул. Центральная, дом 1	50 м <sup>2</sup>	Кадастровый номер 25:33:180113:1807 аренда, гос.рег. № 25-25-14/012/2008-154 от 17.09.2008
:1885	Терещенко В.В., з/у под автостоянки на отдельных земельных участках, подземные, надземные многоуровневые. Местоположение установлено относительно ориентира, расположенного в границах участка. Ориентир административно-бытовое здание. Почтовый адрес ориентира: Приморский край, г. Партизанск, ул.Центральная, д. 3	1 900 м <sup>2</sup>	Кадастровый номер 25:33:180113:1885 аренда, гос.рег. № 25-25/014-25/013/201/2016-1450/4 от 06.07.2016

Взам. инв. №	
Подпись и дата	
Инв. № подл.	

1724-ПМТ

Изм.	Кол.уч.	Лист	№Док.	Подп.	Дата	Стадия	Лист	Листов
Разраб.		Савина		<i>Сав</i>	01.18	П	1	2
Н.контр		Давыдова		<i>Дав</i>	01.18			
ГИП		Коростелева		<i>Коростелева</i>	01.18	 Проектно-строительная фирма ООО "РАССБЕТ"		
Перечень существующих земельных участков								

**Перечень существующих земельных участков**

26

Поз. №	Наименование организации, физических лиц, адрес участка	Площадь, м <sup>2</sup>	Кадастровый номер, вид права, номер и дата государственной регистрации
:1986	Ван Лицзюнь, з/у для жилищно-эксплуатационной конторы, гаража, мастерских, котельной, склада. Местоположение установлено относительно ориентира, расположенного в границах участка. Ориентир нежилое здание. Почтовый адрес ориентира: Приморский край, г. Партизанск, ул.Красногвардейская, д. 16-а	3 460 м <sup>2</sup>	Кадастровый номер 25:33:180113:1986 собственность, № 25-25/014-25/013/201/2016-1733/2 от 10.08.2016
:9153	Трегубов В.Ю., Дубовой В.В., з/у под магазины, торговые комплексы. Местоположение установлено относительно ориентира, расположенного за пределами ориентира, расположенного за пределами участка. Ориентир здание. Участок находится примерно в 60м от ориентира по направлению на запад. Почтовый адрес ориентира: Приморский край, Партизанский городской округ, г. Партизанск, ул. Центральная, 1	4 546 м <sup>2</sup>	Кадастровый номер 25:33:180113:9153 аренда, гос.рег. № 25-25-14/038/2013-045 от 24.09.2013
:10111	Любко А.Х., Любко С.Х., з/у под размещения объектов торговли. Местоположение з/у: Приморский край, г. Партизанск. Ул.Центральная, д.1А	748 м <sup>2</sup>	Кадастровый номер 25:33:180113:10111 долевая собственность, гос.рег. № 25-25-14/034/2014-295 от 16.12.2014

Инь. № подл.	Подпись и дата	Взам. инв. №							Лист	
			1724-ПМТ							2
			Изм.	Кол.уч.	Лист	№Док.	Подп.	Дата		