

Проектно-строительная фирма ООО "РАССВЕТ"

692904, Приморский край, г. Находка, ул. Школьная, 1А, офис 405; тел.: 8-984-143-38-62; 8-914-963-60-46;
e-mail: pskrassvet@yandex.ru; ОКПО 20781979 ОГРН 1132508000536; КПП 250801001; ИНН 2508113424.
СВИДЕТЕЛЬСТВО о допуске к видам работ № СРО-П-174-01102012 выданное 14 сентября 2016 г.

Заказчик - ООО "Армада"

ДОКУМЕНТАЦИЯ ПО ПЛАНИРОВКЕ ТЕРРИТОРИИ

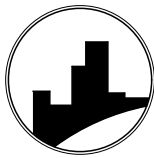
**ПРОЕКТ ПЛАНИРОВКИ И МЕЖЕВАНИЯ ТЕРРИТОРИИ
части застроенного квартала, площадью примерно
9,5 га, ограниченной улицами Центральной,
Ленинской и Красногвардейской в г. Партизанске**

**АЛЬБОМ 1
основная часть
(утверждаемая)**

**1724 - ППТ
1724 - ПМТ**

Инв. № подл.	
Подпись и дата	
Взам. инв. №	

2018 г.



Проектно-строительная фирма ООО "РАССВЕТ"

692904, Приморский край, г. Находка, ул. Школьная, 1А, офис 405; тел.: 8-984-143-38-62; 8-914-963-60-46;
e-mail: pskrassvet@yandex.ru; ОКПО 20781979 ОГРН 1132508000536; КПП 250801001; ИНН 2508113424.
СВИДЕТЕЛЬСТВО о допуске к видам работ № СРО-П-174-01102012 выданное 14 сентября 2016 г.

Заказчик - ООО "Армада"

ДОКУМЕНТАЦИЯ ПО ПЛАНИРОВКЕ ТЕРРИТОРИИ

**ПРОЕКТ ПЛАНИРОВКИ И МЕЖЕВАНИЯ ТЕРРИТОРИИ
части застроенного квартала, площадью примерно
9,5 га, ограниченной улицами Центральной,
Ленинской и Красногвардейской в г. Партизанске**

**АЛЬБОМ 1
основная часть
(утверждаемая)**

**1724 - ППТ
1724 - ПМТ**

Генеральный директор _____

(Дмитриев В.С.)

Главный инженер проекта _____

(Коростелева Н.В.)


2018 г.

Взам. инв. №	
Подпись и дата	
Инв. № подл.	

Содержание

Обозначение	Наименование	Примечание, стр.
1724- ПМТ, ППТ АЛЬБОМ 1	ПРОЕКТ ПЛАНИРОВКИ И МЕЖЕВАНИЯ ТЕРРИТОРИИ части застроенного квартала, площадью примерно 9,5 га, ограниченной улицами Центральной, Ленинской и Красногвардейской, в г. Партизанске. <u>Основная часть (утверждаемая)</u>	
1724-ПМТ,ППТ.С	Содержание	2-3
1724-СП	Состав документации по планировке территории	4
1724 - П	ПОЛОЖЕНИЕ О ХАРАКТЕРИСТИКАХ ПЛАНИРУЕМОГО РАЗВИТИЯ ТЕРРИТОРИИ	
	ПРОЕКТ ПЛАНИРОВКИ ТЕРРИТОРИИ	5-18
	1.1 Общие сведения 1.1.1 Документы-основания для разработки документации по планировке территории 1.1.2 Описание местоположения границ территории планировки и межевания 1.1.3 Исходные данные 1.2 Положение о характеристиках планируемого развития территории 1.2.1 Современное использование территории 1.2.2 Определение параметров планируемого развития территории. Плотность и параметры застройки территории 1.2.3 Характеристика объектов капитального строительства торгового назначения и объектов инженерной инфраструктуры, необходимых для функционирования таких объектов 1.2.4 Социальная инфраструктура 1.2.5 Система транспортной инфраструктуры 1.2.6 Обеспечение условий жизнедеятельности маломобильных групп населения 1.3 Положение об очередности планируемого развития территории 1.4 Основные технико-экономические показатели проекта планировки	
	ПРОЕКТ МЕЖЕВАНИЯ ТЕРРИТОРИИ	19-26
	2.1 Введение 2.2 Перечень и сведения о площади образуемых земельных участков, в том числе возможные способы их образования. Виды разрешенного использования образуемых земельных участков в соответствии с проектом планировки территории 2.3 Предложения по установлению публичных сервитутов 2.4 Основные технико-экономические показатели проекта межевания 2.5 Перечень используемых нормативно-технических документов	

Взам. инв. №	
Подпись и дата	
Инв. № подл.	

1724- ПМТ, ППТ.С					
Изм.	Кол.уч.	Лист	№Док.	Подп.	Дата
Разраб.		Савина		<i>Сав</i>	01.18
Н.контр		Давыдова		<i>Дав</i>	01.18
ГИП		Коростелева		<i>Коростелева</i>	01.18
Содержание					
		Стадия	Лист	Листов	
		П	1	2	
		 Проектно-строительная фирма ООО "РАССБЕТ"			

						Содержание		3
Обозначение						Наименование		Примечание, стр.
						ГРАФИЧЕСКИЕ МАТЕРИАЛЫ		
1724 - ППТ	Лист 1	Чертеж планировки территории (М 1:1000)				27		
1724 - ПМТ	Лист 2	План межевания территории (М 1:1000)				28		
1724 - ПМТ	Лист 3	План межевания территории с отображением границ зон действия публичных сервитутов (М 1:1000)				29		
1724 - ПМТ	Лист 1-2	Перечень образуемых земельных участков				30-31		
1724 - ПМТ	Лист 1-2	Перечень существующих земельных участков				32-33		
						ПРИЛОЖЕНИЯ		
						Постановление администрации Партизанского городского округа № 1391-па от 23.08.2017 г.		34-36
						Приложение к постановлению администрации Партизанского городского округа №1391-па от 23.08.2017 г. Схема границ территории части застроенного квартала, ограниченного улицами Центральной, Ленинской и Красногвардейской в городе Партизанске.		37
						ТЕХНИЧЕСКОЕ ЗАДАНИЕ на выполнение документации по планировке территории части застроенного квартала, площадью примерно 9,5 га, ограниченной улицами Центральной, Ленинской и Красногвардейской в городе Партизанске в составе: проект планировки, проект межевания территории и градостроительные планы земельных участков для планируемого размещения объектов.		38-44
						Договор на выполнение проектных работ № 48/01.06.2017 от 01 июня 2017 г.		45-47
						СВИДЕТЕЛЬСТВО о допуске к видам работ № СРО-П-174-01102012 выданное 14 сентября 2016 г.		48-53
						Выписка из Генерального плана Партизанского городского округа от 23 марта 2017 г.		54
						Выписка о градостроительных регламентах, действующих в отношении квартала, ограниченного улицами Центральной, Ленинской и Красногвардейской в городе Партизанске от 23 марта 2017 г.		55-59
						Заключение о наличии (отсутствии) полезных ископаемых в недрах под участком предстоящей застройки № 09-20-88/365 от 24.05.2017г.		60-62
						Письмо о горно-геологическом обосновании № 81 от 03.05.2017г.		63-64
						Письмо о предварительных технических рекомендациях на присоединение энергопринимающих устройств № 504-07/1995 от 10.11.2016 г.		65
						ТЕХНИЧЕСКИЕ УСЛОВИЯ №5 на подключение к сетям инженерно-технического обеспечения здания Автостанции от 20.04.2017 г.		66
						ТЕХНИЧЕСКИЕ УСЛОВИЯ на установку счетчиков (водомеров) на холодную воду здания Автостанции от 20.04.2017 г.		67
						Письмо о согласовании подключения объекта капитального строительства к системе теплоснабжения №3-04/434 от 25.07.2017 г.		68
						Акт обследования территории планируемой под застройку торгового центра, ограниченную улицами Центральная, Ленинская, Красногвардейская в городе Партизанске. 12 октября 2016 г.		69
						Письмо о предварительных технических рекомендациях на присоединение энергопринимающих устройств здания торгового комплекса		70
						ТЕХНИЧЕСКИЕ УСЛОВИЯ №5 на подключение к сетям инженерно-технического обеспечения здания торгового комплекса		71
						ТЕХНИЧЕСКИЕ УСЛОВИЯ на установку счетчиков (водомеров) на холодную воду здания торгового комплекса		72
								Лист
						1724- ПМТ, ППТ.С		2
Изм.	Кол.уч.	Лист	№Док.	Подп.	Дата			

Взам. инв. №

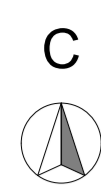
Подпись и дата

Инва. № подл.

Состав документации по планировке территории

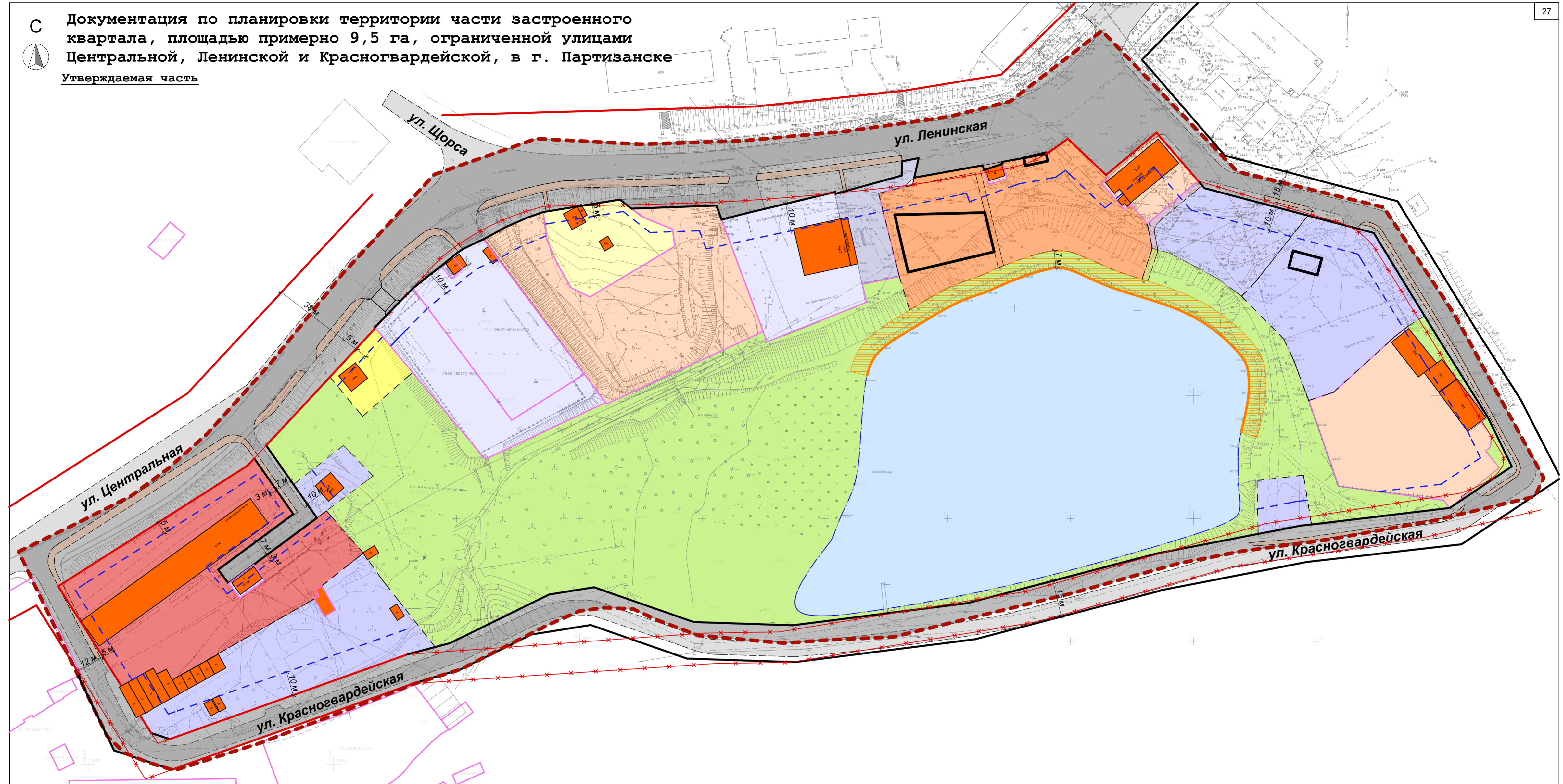
Обозначение	Наименование	Примечание, стр.
1724- ПМТ, ППТ АЛЬБОМ 1	<p align="center">ПРОЕКТ ПЛАНИРОВКИ И МЕЖЕВАНИЯ ТЕРРИТОРИИ части застроенного квартала, площадью примерно 9,5 га, ограниченной улицами Центральной, Ленинской и Красногвардейской, в г. Партизанске.</p> <p align="center"><u>Основная часть (утверждаемая)</u></p>	
1724 - П	<p align="center">ПОЛОЖЕНИЕ О ХАРАКТЕРИСТИКАХ ПЛАНИРУЕМОГО РАЗВИТИЯ ТЕРРИТОРИИ</p> <p align="center">ГРАФИЧЕСКИЕ МАТЕРИАЛЫ</p> <p align="center">ПРИЛОЖЕНИЯ</p>	
1724 - ППТ АЛЬБОМ 2	<p align="center">ПРОЕКТ ПЛАНИРОВКИ ТЕРРИТОРИИ части застроенного квартала, площадью примерно 9,5 га, ограниченной улицами Центральной, Ленинской и Красногвардейской, в г. Партизанске.</p> <p align="center"><u>Материалы по обоснованию</u></p>	
1724 - ППТ.ПЗ	<p align="center">ПОЯСНИТЕЛЬНАЯ ЗАПИСКА</p> <p align="center">ГРАФИЧЕСКИЕ МАТЕРИАЛЫ</p>	
1724 - ПМТ АЛЬБОМ 3	<p align="center">ПРОЕКТ МЕЖЕВАНИЯ ТЕРРИТОРИИ части застроенного квартала, площадью примерно 9,5 га, ограниченной улицами Центральной, Ленинской и Красногвардейской, в г. Партизанске.</p> <p align="center"><u>Материалы по обоснованию</u></p>	
1724 - ПМТ.ПЗ	<p align="center">ПОЯСНИТЕЛЬНАЯ ЗАПИСКА</p> <p align="center">ГРАФИЧЕСКИЕ МАТЕРИАЛЫ</p> <p align="center">ПРИЛОЖЕНИЯ</p>	

Взам. инв. №											
	Подпись и дата										
Инв. № подл.		1724- СП									
	Изм.	Кол.уч.	Лист	№Док.	Подп.	Дата					
	Разраб.		Савина		<i>Сав</i>	01.18	Стадия	Лист	Листов		
							П	1	1		
	Н.контр		Давыдова		<i>Дав</i>	01.18	Проектно-строительная фирма ООО "РАССВЕТ"				
	ГИП		Коростелева		<i>Коростелева</i>	01.18					



С Документация по планировке территории части застроенного квартала, площадью примерно 9,5 га, ограниченной улицами Центральной, Ленинской и Красногвардейской, в г. Партизанске

Утверждаемая часть



Условные обозначения:

- Граница проекта планировки и межевания
- Линии отступа от красных линий в целях определения места допустимого размещения зданий, строений, сооружений (линии застройки планируемые)
- Водоем (озеро)
- Граница прибрежной защитной полосы совпадает с парапетом набережной и береговой полосой
- Красные линии улиц, дорог и проездов
- Граница земельных участков
- Объекты капитального строительства
- Набережная
- Парапет набережной
- Проектируемые дороги
- Проектируемые тротуары

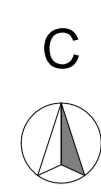
Зоны планируемого размещения объектов капитального строительства:

- | | | |
|--|--|---|
| | | Зона размещения индивидуальной жилой застройки |
| | | Зона размещения многоквартирной жилой застройки |
| | | Зона размещения рекреаций |
| | | Зона инженерной и транспортной инфраструктуры |
| | | Зона объектов общественно-деловой застройки |

Границы зон существующего и планируемого размещения объектов федерального и регионального назначения:
Размещение на территории объектов федерального и регионального значения, включая линейные объекты федерального и регионального значения на территории настоящей документацией не предусмотрены

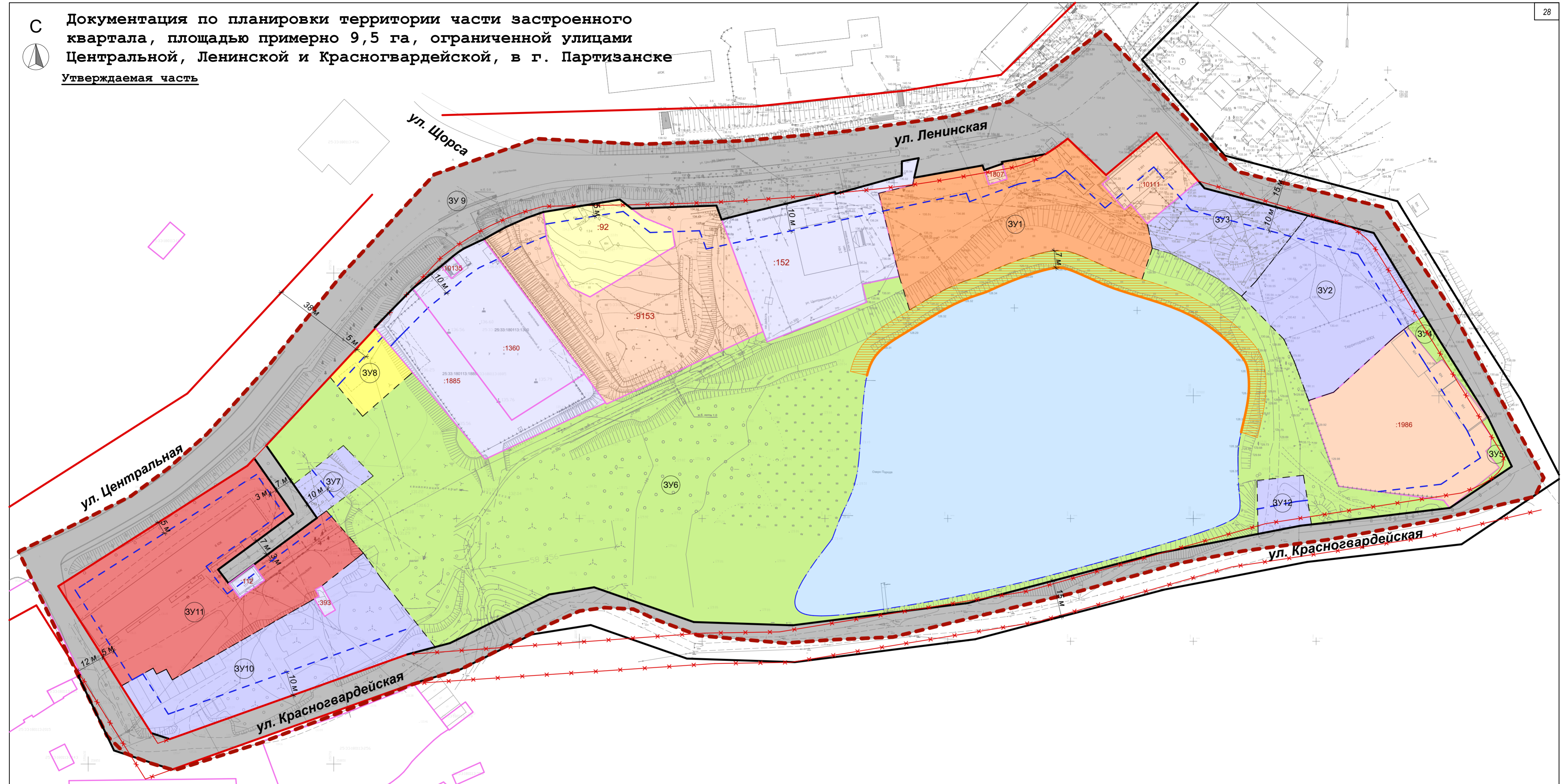
Взам. инв. №
Подпись и дата
Инд. № подл.

					1724-ПМТ, ППТ				
					Проект планировки и межевания территории части застроенного квартала, площадью примерно 9,5 га, ограниченной улицами Центральной, Ленинской и Красногвардейской в г. Партизанске				
Изм.	Кол.уч.	Лист	№Док.	Подп.	Дата	Основная часть (утверждаемая)	Стадия	Лист	Листов
Разраб.		Савина		<i>Сав</i>	01.18		П	1	3
Н.контр.	Давыдова			<i>Дав</i>	01.18	Чертеж планировки территории (М 1:1000)	Проектно-строительная фирма ООО "РАССВЕТ"		
ГАП	Коростелева			<i>Кор</i>	01.18				



Документация по планировке территории части застроенного квартала, площадью примерно 9,5 га, ограниченной улицами Центральной, Ленинской и Красногвардейской, в г. Партизанске

Утверждаемая часть



Условные обозначения:

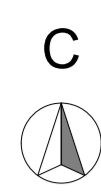
- | | | | |
|--|--|--|---|
| | Граница проекта планировки и межевания | | Зона размещения индивидуальной жилой застройки |
| | Линии отступа от красных линий в целях определения места допустимого размещения зданий, строений, сооружений (линии застройки планируемые) | | Зона размещения многоквартирной жилой застройки |
| | Водоем (озеро) | | Зона размещения рекреаций |
| | Граница прибрежной защитной полосы совпадает с парапетом набережной и береговой полосой | | Зона инженерной и транспортной инфраструктуры |
| | Красные линии улиц, дорог и проездов | | Зона объектов общественно-деловой застройки |
| | Граница земельных участков | | Кадастровые номера земельных участков, состоящих на кадастровом учете |
| | Набережная | | |
| | Парапет набережной | | |

Примечание

1. Перечень и сведения о площади образуемых, уточняемых земельных участков, в том числе возможные способы их образования см. таблицы 3,4,5 Положения альбома 1, а так же лист №4 ПМТ альбома 2.

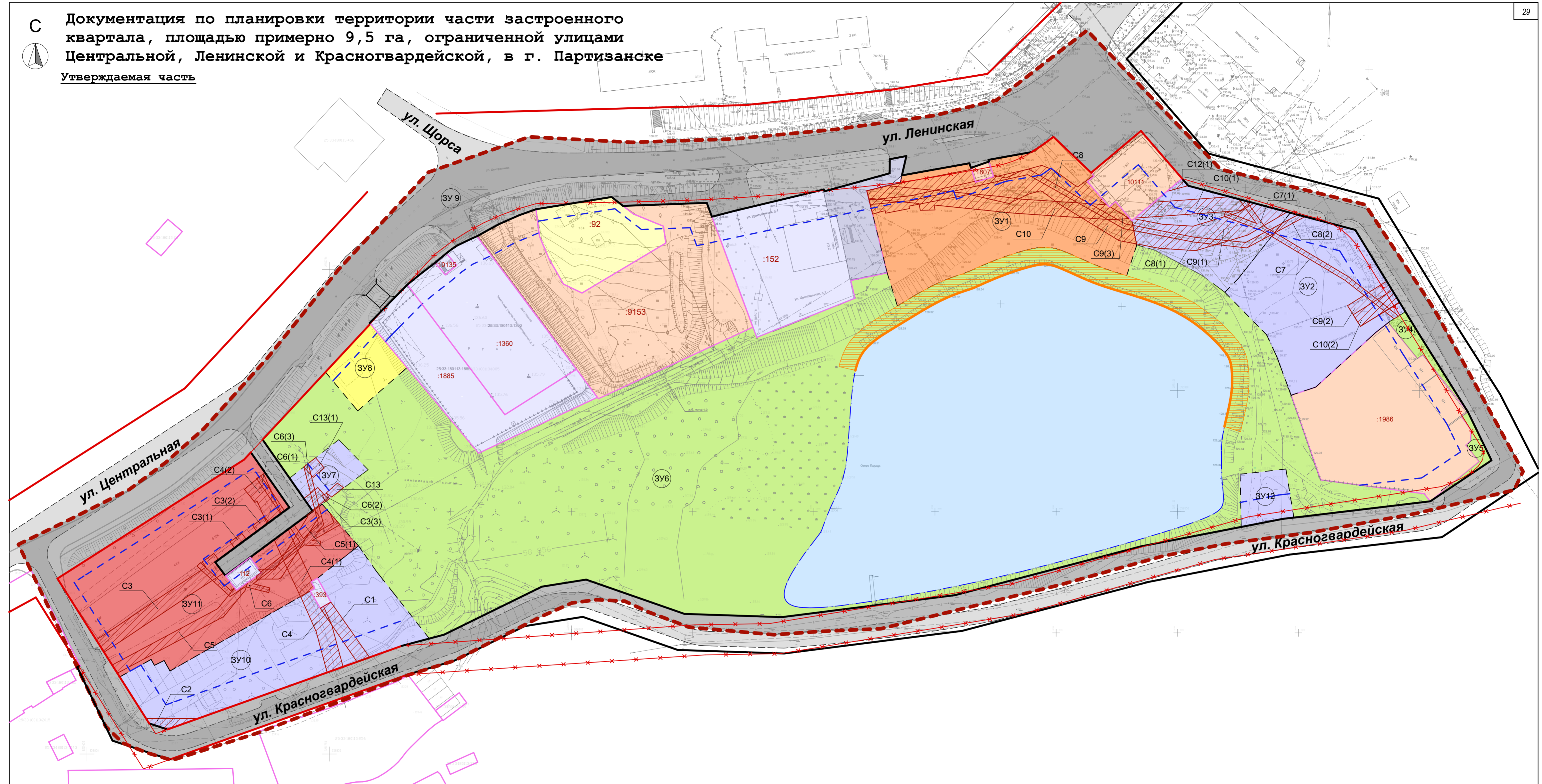
1724-ПМТ, ППТ					
Проект планировки и межевания территории части застроенного квартала, площадью примерно 9,5 га, ограниченной улицами Центральной, Ленинской и Красногвардейской в г. Партизанске					
Изм.	Кол.уч.	Лист	№Док.	Подп.	Дата
				<i>Савина</i>	01.18
Разраб.	Савина				
Основная часть (утверждаемая)				Стадия	Лист
П				2	
План межевания территории (М 1:1000)				Проектно-строительная фирма ООО "РАССВЕТ"	
Н.контр.	Давыдова		01.18		
ГАП	Коростелева		01.18		

Взам. инв. №
Подпись и дата
Инд. № подл.



Документация по планировке территории части застроенного квартала, площадью примерно 9,5 га, ограниченной улицами Центральной, Ленинской и Красногвардейской, в г. Партизанске

Утверждаемая часть



Условные обозначения:

- Граница проекта планировки и межевания
- Линии отступа от красных линий в целях определения места допустимого размещения зданий, строений, сооружений (линии застройки планируемые)
- Водоем (озеро)
- Граница прибрежной защитной полосы совпадает с парапетом набережной и береговой полосой
- Отмена
- Сущ.
- Проект.
- Красные линии улиц, дорог и проездов
- Граница земельных участков
- Границы зон действия публичных сервитутов
- Набережная
- Парапет набережной
- :180113 Кадастровые номера земельных участков, состоящих на кадастровом учете

Зоны планируемого размещения объектов капитального строительства:

- | Сущ. | Проект. | Зона размещения объектов капитального строительства: |
|------|---------|--|
| | | Зона размещения индивидуальной жилой застройки |
| | | Зона размещения многоквартирной жилой застройки |
| | | Зона размещения рекреаций |
| | | Зона инженерной и транспортной инфраструктуры |
| | | Зона объектов общественно-деловой застройки |

Примечание

1. Перечень публичных сервитутов (ПС) см. таблицу 6 Положения альбома 1

					1724-ПМТ, ППТ				
					Проект планировки и межевания территории части застроенного квартала, площадью примерно 9,5 га, ограниченной улицами Центральной, Ленинской и Красногвардейской в г. Партизанске				
Изм.	Кол.уч.	Лист	№Док.	Подп.	Дата	Основная часть (утверждаемая)	Стадия	Лист	Листов
Разраб.	Савина			<i>Сав</i>	01.18		П	3	
Н.контр.	Давыдова			<i>Дав</i>	01.18	План межевания территории с отображением границ зон действия публичных сервитутов (М 1:1000)	Проектно-строительная фирма ООО "РАССВЕТ"		
ГАП	Коростелева			<i>Кор</i>	01.18				

Всего листов: №
Подпись и дата
Имя, № подл.

Перечень образуемых земельных участков

Номер по генплану	Назначение земельного участка, адрес (местоположение)	Площадь, м ²	Разрешенный вид использования	Примечание
ЗУ1	Магазины, торговые комплексы. Местоположение установлено относительно ориентира, расположенного в пределах участка. Ориентир здание магазина. Участок находится примерно в 40 м от ориентира по направлению на юго-запад. Почтовый адрес ориентира: Приморский край Партизанский городской округ, г. Партизанск, ул.Центральная, 1А	4 274,2	Магазины, торговые комплексы	Образуемый земельный участок
ЗУ2	Автомобильный транспорт. Местоположение установлено относительно ориентира, расположенного в пределах участка. Ориентир здание магазина. Участок находится примерно в 83 м от ориентира по направлению на юго-восток. Почтовый адрес ориентира: Приморский край Партизанский городской округ, г. Партизанск, ул.Центральная, 1А	3 097,8	Автомобильный транспорт. П. 7.2 классификатора ВРИ ЗУ	Образуемый земельный участок
ЗУ3	Автомобильный транспорт. Местоположение установлено относительно ориентира, расположенного в пределах участка. Ориентир здание магазина. Участок находится примерно в 35 м от ориентира по направлению на юго-восток. Почтовый адрес ориентира: Приморский край Партизанский городской округ, г. Партизанск, ул.Центральная, 1А	1 640,1	Автомобильный транспорт. П. 7.2 классификатора ВРИ ЗУ	Образуемый земельный участок
ЗУ4	Зеленая зона. Местоположение установлено относительно ориентира, расположенного в пределах участка. Ориентир здание магазина. Участок находится примерно в 125 м от ориентира по направлению на юго-восток. Почтовый адрес ориентира: Приморский край Партизанский городской округ, г. Партизанск, ул.Центральная, 1А	184,4	Учреждения отдыха и рекреационные территории (сады, скверы, парки, бульвары)	Территория общего пользования
ЗУ 5	Зеленая зона. Местоположение установлено относительно ориентира, расположенного в пределах участка. Ориентир здание магазина. Участок находится примерно в 175 м от ориентира по направлению на юго-восток. Почтовый адрес ориентира: Приморский край Партизанский городской округ, г. Партизанск, ул.Центральная, 1А	125,3	Учреждения отдыха и рекреационные территории (сады, скверы, парки, бульвары)	Территория общего пользования
ЗУ 6	Зеленая зона. Местоположение установлено относительно ориентира, расположенного в пределах участка. Ориентир здание магазина. Участок находится примерно в 217 м от ориентира по направлению на юго-запад. Почтовый адрес ориентира: Приморский край Партизанский городской округ, г. Партизанск, ул.Центральная, 1А	24 705,2	Учреждения отдыха и рекреационные территории (сады, скверы, парки, бульвары)	Территория общего пользования


Взам. инв. №
Подпись и дата
Инв. № подл.

Изм.	Кол.уч.	Лист	№Док.	Подп.	Дата
Разраб.		Савина		<i>Сав</i>	01.18
Н.контр		Давыдова		<i>Дав</i>	01.18
ГИП		Коростелева		<i>Коростелева</i>	01.18

1724-ПМТ, ППТ

Перечень образуемых земельных участков.

Стадия	Лист	Листов
П	1	2


 Проектно-строительная фирма ООО "РАССБЕТ"

Перечень образуемых земельных участков

Номер по генплану	Назначение земельного участка, адрес (местоположение)	Площадь, м ²	Разрешенный вид использования	Примечание
ЗУ7	Инженерно-технические объекты, сооружения и коммуникации. Местоположение установлено относительно ориентира, расположенного в пределах участка. Ориентир здание магазина. Участок находится примерно в 338 м от ориентира по направлению на юго-запад. Почтовый адрес ориентира: Приморский край, Партизанский городской округ, г. Партизанск, ул.Центральная, 1А	977,3	Инженерно-технические объекты, сооружения и коммуникации.	Образуемый земельный участок
ЗУ8	Жилые дома усадебного типа. Местоположение установлено относительно ориентира, расположенного в пределах участка. Ориентир здание магазина. Участок находится примерно в 309 м от ориентира по направлению на юго-запад. Почтовый адрес ориентира: Приморский край, Партизанский городской округ, г. Партизанск, ул.Центральная, 1А	600,0	Жилые дома усадебного типа	Образуемый земельный участок
ЗУ9	Территория общего пользования в границах красных линий (улично-дорожная сеть) Местоположение установлено относительно ориентира, расположенного в пределах участка. Ориентир здание магазина. Участок находится примерно в 265 м от ориентира по направлению на запад. Почтовый адрес ориентира: Приморский край, Партизанский городской округ, г. Партизанск, ул.Центральная, 1А	21 697,9	Улично-дорожная сеть	Территория общего пользования
ЗУ10	Гаражи и стоянки для постоянного хранения транспортных средств. Местоположение установлено относительно ориентира, расположенного в пределах участка. Ориентир здание магазина. Участок находится примерно в 340 м от ориентира по направлению на юго-запад. Почтовый адрес ориентира: Приморский край, Партизанский городской округ, г. Партизанск, ул.Центральная, 1А	3 598	Гаражи и стоянки для постоянного хранения транспортных средств.	Образуемый земельный участок
ЗУ11	Многоквартирные жилые дома в 2-5 этажей. Местоположение установлено относительно ориентира, расположенного в пределах участка. Ориентир здание магазина. Участок находится примерно в 414 м от ориентира по направлению на юго-запад. Почтовый адрес ориентира: Приморский край, Партизанский городской округ, г. Партизанск, ул.Центральная, 1А	5 430,3	Многоквартирные жилые дома в 2-5 этажей.	Образуемый земельный участок
ЗУ12	Инженерно-технические объекты, сооружения и коммуникации. Местоположение установлено относительно ориентира, расположенного в пределах участка. Ориентир здание магазина. Участок находится примерно в 169 м от ориентира по направлению на юго-восток. Почтовый адрес ориентира: Приморский край, Партизанский городской округ, г. Партизанск, ул.Центральная, 1А	427,0	Инженерно-технические объекты, сооружения и коммуникации.	Образуемый земельный участок

Взам. инв. №	
Подпись и дата	
Инв. № подл.	

Перечень существующих земельных участков

32


Поз. №	Наименование организации, физических лиц, адрес участка	Площадь, м ²	Кадастровый номер, вид права, номер и дата государственной регистрации
:92	Трегубов В.Ю., Дубровой В.В., з/у под жилую застройку индивидуальную. Местоположение установлено относительно ориентира, расположенного в границах участка. Ориентир нежилое здание. Почтовый адрес ориентира: Приморский край, г. Партизанск, ул.Красногвардейская, д. 16-а	1 340 м ²	Кадастровый номер 25:33:180113:92 долевая собственность, гос.рег. № 25-25-14/018/2012-018 от 06.12.2012
:112	АО "дальневосточная распределительная сетевая компания", з/у под объекты энергетики. Местоположение установлено относительно ориентира, расположенного в границах участка. Ориентир сооружение. Почтовый адрес ориентира: Край Приморский, г. Партизанск, ул.Центральная, дом 15	96 м ²	Кадастровый номер 25:33:180113:112 аренда, гос.рег. № 25-25/014-25/013/201/2016-2366/36 от 11.11.2016
:152	Публичное акционерное общество междугородной и международной электрической связи "Ростелеком" з/у для здания узла связи. Местоположение установлено относительно ориентира, расположенного в границах участка. Ориентир здание. Почтовый адрес ориентира: край Приморский, г. Партизанск, ул. Центральная, дом 1	3 015 м ²	Кадастровый номер 25:33:180113:152 аренда, гос.рег. № 25-25-14/037/2013-054 от 09.09.2013
:393	Партизанский городской округ, з/у для размещения сблокированного гаражного бокса. Местоположение установлено относительно ориентира, расположенного в границах участка. Ориентир гаражный бокс. Почтовый адрес ориентира: край Приморский, г. Партизанск, ул.Центральная, дом 15Б	52 м ²	Кадастровый номер 25:33:180113:393 государственная собственность
:1360	Терещенко В.В., з/у под автостоянки на отдельных земельных участках, подземные, надземные многоуровневые. Местоположение установлено относительно ориентира, расположенного в границах участка. Ориентир административно-бытовое здание. Почтовый адрес ориентира: край Приморский, г. Партизанск, ул.Центральная, д. 3	2 400 м ²	Кадастровый номер 25:33:180113:1360 собственность, гос.рег. № 25-25-14/006/2008-177 от 15.05.2008
:1807	Рубцова Н.И., з/у для торгового павильона. Местоположение установлено относительно ориентира, расположенного за пределами участка участка. Ориентир здание. Участок находится примерно в 60 м по направлению на северо-восток. Почтовый адрес ориентира: Приморский край, г. Партизанск, ул. Центральная, дом 1	50 м ²	Кадастровый номер 25:33:180113:1807 аренда, гос.рег. № 25-25-14/012/2008-154 от 17.09.2008
:1885	Терещенко В.В., з/у под автостоянки на отдельных земельных участках, подземные, надземные многоуровневые. Местоположение установлено относительно ориентира, расположенного в границах участка. Ориентир административно-бытовое здание. Почтовый адрес ориентира: Приморский край, г. Партизанск, ул.Центральная, д. 3	1 900 м ²	Кадастровый номер 25:33:180113:1885 аренда, гос.рег. № 25-25/014-25/013/201/2016-1450/4 от 06.07.2016

Взам. инв. №	
Подпись и дата	
Инв. № подл.	

1724-ПМТ, ППТ

Изм.	Кол.уч.	Лист	№Док.	Подп.	Дата
Разраб.		Савина		<i>Сав</i>	01.18
Н.контр		Давыдова		<i>Дав</i>	01.18
ГИП		Коростелева		<i>Коростелева</i>	01.18

Перечень существующих земельных
участков

Стадия	Лист	Листов
П	1	2
 Проектно-строительная фирма ООО "РАССБЕТ"		

Перечень существующих земельных участков

Поз. №	Наименование организации, физических лиц, адрес участка	Площадь, м ²	Кадастровый номер, вид права, номер и дата государственной регистрации
:1986	Ван Лицзюнь, з/у для жилищно-эксплуатационной конторы, гаража, мастерских, котельной, склада. Местоположение установлено относительно ориентира, расположенного в границах участка. Ориентир нежилое здание. Почтовый адрес ориентира: Приморский край, г. Партизанск, ул.Красногвардейская, д. 16-а	3 460 м ²	Кадастровый номер 25:33:180113:1986 собственность, № 25-25/014-25/013/201/2016-1733/2 от 10.08.2016
:9153	Трегубов В.Ю., Дубовой В.В., з/у под магазины, торговые комплексы. Местоположение установлено относительно ориентира, расположенного за пределами ориентира, расположенного за пределами участка. Ориентир здание. Участок находится примерно в 60м от ориентира по направлению на запад. Почтовый адрес ориентира: Приморский край, Партизанский городской округ, г. Партизанск, ул. Центральная, 1	4 546 м ²	Кадастровый номер 25:33:180113:9153 аренда, гос.рег. № 25-25-14/038/2013-045 от 24.09.2013
:10111	Любко А.Х., Любко С.Х., з/у под размещения объектов торговли. Местоположение з/у: Приморский край, г. Партизанск. Ул.Центральная, д.1А	748 м ²	Кадастровый номер 25:33:180113:10111 долевая собственность, гос.рег. № 25-25-14/034/2014-295 от 16.12.2014

Инь. № подл.	Подпись и дата	Взам. инв. №							Лист	
									2	
Изм.	Кол.уч.	Лист	№Док.	Подп.	Дата	1724-ПМТ, ППТ				