

УТВЕРЖДЕНА

Постановлением Администрации

(наименование документа об утверждении, включая наименование

Партизанского городского округа Приморского края

органов государственной власти или органов местного самоуправления,

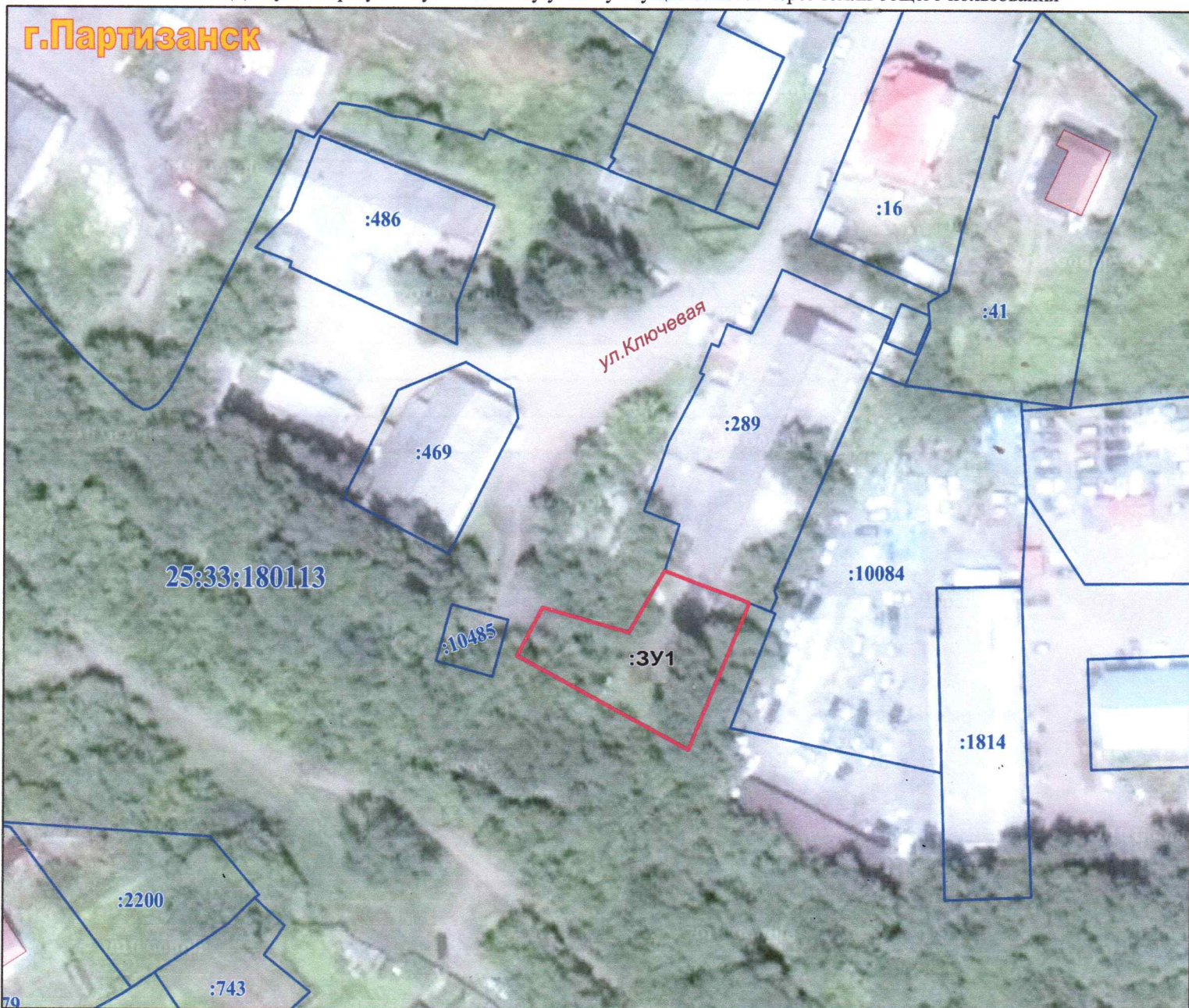
принявших решение об утверждении схемы или подписавших

соглашение о перераспределении земельных участков)

от dd. 08. 23 № 1307ка

Схема расположения земельного участка на кадастровом плане территории

1. Кадастровый квартал: **25:33:180113**
2. Местоположение земельного участка: установлено относительно ориентира, расположенного за пределами участка. Ориентир – нежилое здание. Участок находится примерно в 20 м, по направлению на юг от ориентира. Почтовый адрес ориентира: **Российская Федерация, Приморский край, Партизанский городской округ, г.Партизанск, ул.Ключевая, д.15**
3. Условный номер земельного участка: **:3У1**
4. Площадь земельного участка: **600 кв.м**
5. Доступ к образуемому земельному участку осуществляется через земли общего пользования



Масштаб 1:1000

6. Категория земель: **Земли населенных пунктов**
7. Разрешенное использование: **Для индивидуального жилищного строительства (2.1, усл. разр.)**
8. Наименование территориальной зоны по ПЗЗ: **ЦС-2 – Зона размещения рыночных комплексов**
9. Координаты характерных точек размещены в приложении к схеме.

Условные обозначения

- - **Образуемый земельный участок**
- - **Земельные участки по сведениям ЕГРН**

Приложение
к схеме расположения земельного участка:
местоположение установлено относительно
ориентира, расположенного за пределами участка. Ориентир – нежилое здание.
Участок находится примерно в 20 м, по направлению на юг от ориентира.
Почтовый адрес ориентира: **Российская Федерация, Приморский край,
Партизанский городской округ, г. Партизанск, ул. Ключевая, д. 15**

Список координат характерных точек земельного участка

:ЗУ1		
Площадь земельного участка: 600 кв.м		
Система координат МСК-25, зона 2		
Обозначение характерных точек границ	Координаты, м	
	X	Y
1	2	3
1	358899.74	2251746.17
2	358915.54	2251716.99
3	358923.79	2251721.31
4	358919.66	2251736.03
5	358930.15	2251742.02
6	358928.08	2251747.34
7	358925.39	2251754.81
8	358924.75	2251756.41
1	358899.74	2251746.17

Схему составил:
инженер-землеустроитель
(должность)



(подпись)

С.Д. Черепанов
(Ф.И.О.)

директор ООО «ГЕО-ПЛЮС»
(должность)



(подпись)
М.П.


В.И. Стрельников
(Ф.И.О.)

«21» сентября 2022г.